



SECRET

GARDEN

by RING PROPERTIES



WWW.SECRET-GARDEN.PT



RING PROPERTIES APRESENTA
O SEU NOVO LANÇAMENTO

Alguém diz com lentidão:
 “Lisboa, sabes...”
 Eu sei. É uma rapariga
 descalça e leve,
 um vento súbito e claro
 nos cabelos,
 algumas rugas finas
 a espreitar-lhe os olhos,
 a solidão aberta
 nos lábios e nos dedos,
 descendo degraus
 e degraus e degraus até ao rio.
 Eu sei. E tu, sabias?

Eugénio de Andrade, LISBOA,
in Até Amanhã, 1956

✦
 LISBOA TÃO À MÃO

Leveza da brisa, sol a tocar a pele, sequência desmanchada - graciosa por isso mesmo - das múltiplas cores das fachadas, desnível dos telhados, cima-abaixo das ruas, flunar de pardais e andorinhas, bonomia das gentes que se fixam nas esplanadas, fragrâncias de jasmim e jacarandás e, sobretudo, ah, sobretudo, o súbito primeiro relance do Tejo. Nunca se está preparado, ao aterrar nesta capital tão Europeia, tão perto de todos os Mundos, para a doçura de Lisboa. E entende-se a palavra “saudade”, sabe-se que Lisboa ficará connosco para sempre.



LISBOA E OS CAMINHOS DA ÁGUA

2020 vai ser um ano muito importante para Lisboa, que será a "Capital Verde da Europa". E a Praça de Espanha, aqui mesmo ao lado, vai estar irreconhecível, transformada num novo parque que volta a ligar a Gulbenkian a Sete Rios, seguindo os antigos caminhos da água da cidade.

Vão ser mais 600 árvores num parque urbano com 5 hectares, ligando a praça de Espanha e o Jardim da Gulbenkian, recuperando ainda o riacho do Rego, numa "renaturalização do caminho natural da água", e construindo uma bacia de retenção de águas a contribuir para a biodiversidade do lugar.

A forma como vemos a Praça de Espanha vai mudar. Uma transformação que vai estabelecer novas continuidades pedonais e cicláveis, e ampliar os lugares de coexistência, entre as pessoas e a natureza, tornando mais presentes os elementos a sustentam, o ar, a água, o solo e a biodiversidade.

◆ A CAPITAL VERDE DA EUROPA



◆
DESDE O PARQUE
DO REI VIAJANTE
AO JARDIM
DA DIVA

LISBOA

FADISTA
LISBOA ESTÓRIA

◆
LISBOA TÃO À MÃO

Traçadas e construídas para satisfazer as exigências estéticas e culturais dos anos 20 do século passado, as “Avenidas Novas” da cidade rasgaram-se a poente, abertas aos bons ares de Monsanto, hoje ligado por um corredor verde ao Parque Eduardo VII, vista Sul para a Avenida da Liberdade, a mais sofisticada avenida da capital.



DOS SONHOS



AZUL QUE TE QUERO AZUL

PT | EN



• Quando nasceu, nos anos 30 do século XX, prédios desenhados no geometrismo e linhas rectas que caracterizam o gosto Art Déco, o bairro não foi logo baptizado, ou concluído. Com o tempo, o bairro viria a apelar-se de "Azul", pela mais prosaica das razões: aos olhos de quem passava ao longo das suas três ruas, Fialho de Almeida, Ressano Garcia, e Ramalho Ortigão, paralelas entre si, o Bairro parecia Azul. Pela simples razão de cada uma das muitas persianas de madeira dos prédios estarem pintadas de Azul.

Que admira que seja este um dos bairros Lisboa mais cobiçados destes anos quase 20 do novo século?

Se a vida ainda se faz a um ritmo de bairro, sendo a dois passos que se encontram alguns dos melhores

restaurantes tradicionais, mercearias gourmet, gelatarias de chorar por mais, padarias modernas com pão tradicional acabado de fazer, a vida faz-se ainda do supremo prazer de as melhores marcas se encontrarem todas reunidas num só lugar, amplo, aberto até tarde, tão passível de aí se encontrar uma carteira Louboutin, um Château Mouton Rothschild, como uma cama Dux.

A Norte, gozam agora as avenidas da Praça de Espanha remodelada de fresco, projecto actual de recuperação "dos Caminhos da Água", a dois passos do extraordinário Jardim da Gulbenkian, casa primordial da cultura, através do Museu de Arte Contemporânea e os Concertos de Domingo, Jazz ao vivo ao ar livre no anfiteatro do jardim.

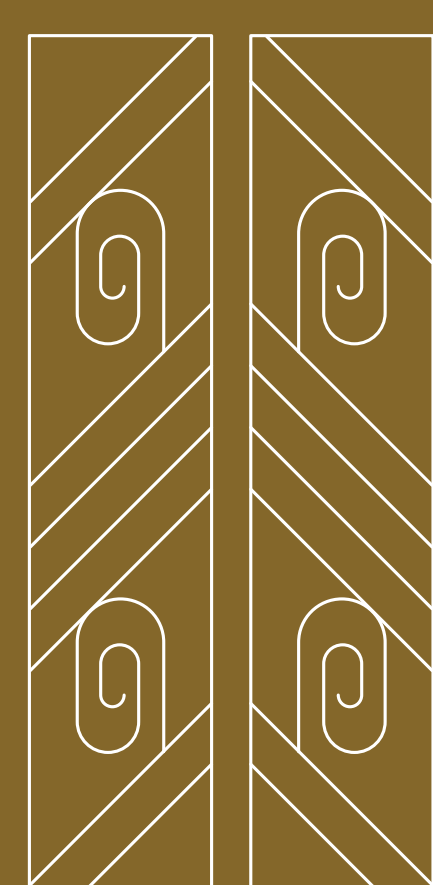
VERDE QUE TE
QUERO AZUL





SECRET
GARDIEN

by RING PROPERTIES

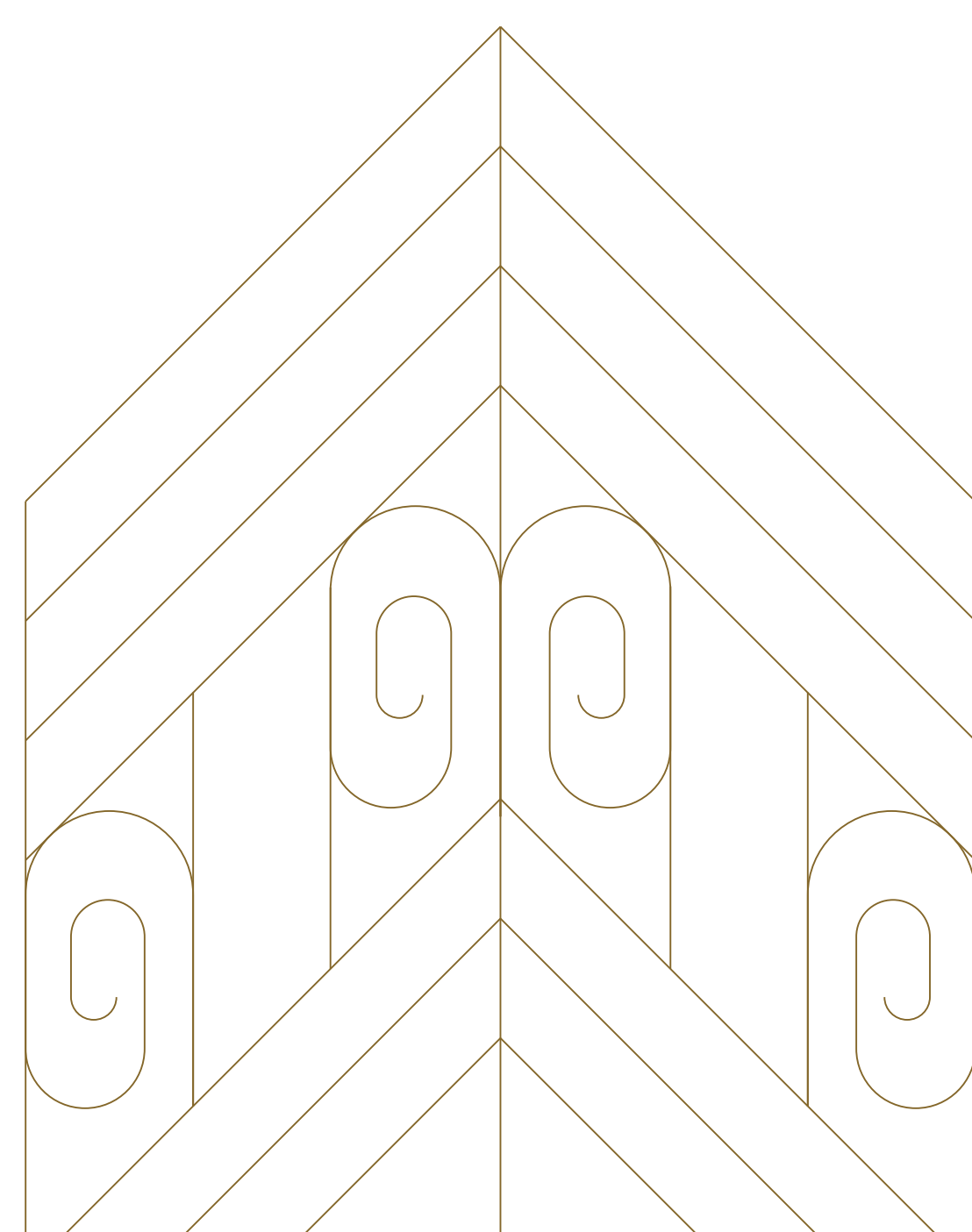


- Escolher as Avenidas Novas de Lisboa foi escolher estar literalmente a dois passos de quase tudo o que queremos como parte da nossa vida, seja andando a pé, ou em qualquer dos transportes que cobrem a cidade de ponta a ponta. Aqui tenho as principais saídas de Lisboa e o caminho mais directo para o aeroporto Humberto Delgado.

TER O SEGREDO DE UM SEGREDO

Ah, o meu segredo... já lá chego.

Lembras-te do meu livro preferido, com a história da criança que muda de país, e que não conhece ninguém senão o tio com quem foi viver, numa casa antiga, de outroséculo, e numa certa manhã de sol descobre um jardim secreto, escondido por muros?



O SEGREDO MELHOR GUARDADO

O meu segredo, voilá!

Passa pelo convite para que venhas passar uns dias na minha casa nova. Sei que é surpreendente, mas sei também, como no poema, que mal aterres em Lisboa, e chegues a esta rua, e descubras esta fachada, a reconhecerás como o lugar que sempre procurei, com que me identifico desde o primeiro dia em que a vi.



O SEU ESTILO VAI ENCONTRAR A MORADA IDEAL AQUI



PISO RÉS DO CHÃO

T1 A	ABP 55,55M ²
T2 B	ABP 100,30M ² + ABP EXT 8,40M ² + ARRUMO 1,60M ²

PISO 1º

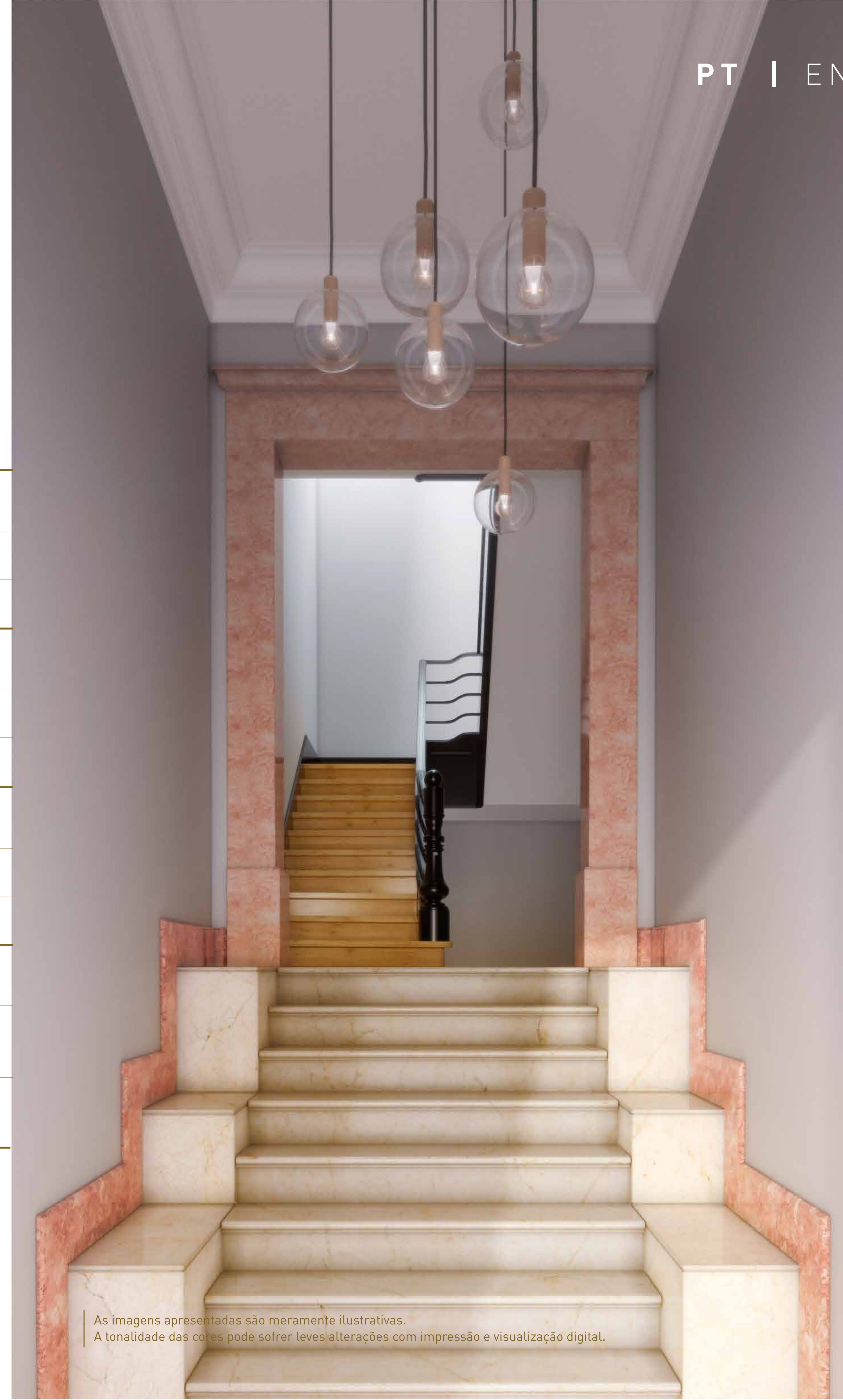
T1 C	ABP 69,40M ² + ARRUMO 1,20M ²
T2 D	ABP 100,30M ² + ARRUMO 1,20M ²

PISO 2º

T1 E	ABP 69,40M ² + ARRUMO 1,25M ²
T2 F	ABP 100,30M ² + ARRUMO 1,25M ²

PISO 3º (PENTHOUSE)

T2 + 1 DUPLEX G	ABP 103,6M ² + ARRUMO 1,25M ²
T2 + 2 DUPLEX H	ABP 145,20M ² + ARRUMO 4,35M ²



As imagens apresentadas são meramente ilustrativas.
A tonalidade das cores pode sofrer leves alterações com impressão e visualização digital.

O SEU ESTILO VAI ENCONTRAR A MORADA IDEAL AQUI



PISO -1

ARRUMOS

ÁREA COMUM | PÁTIO 21,80M²

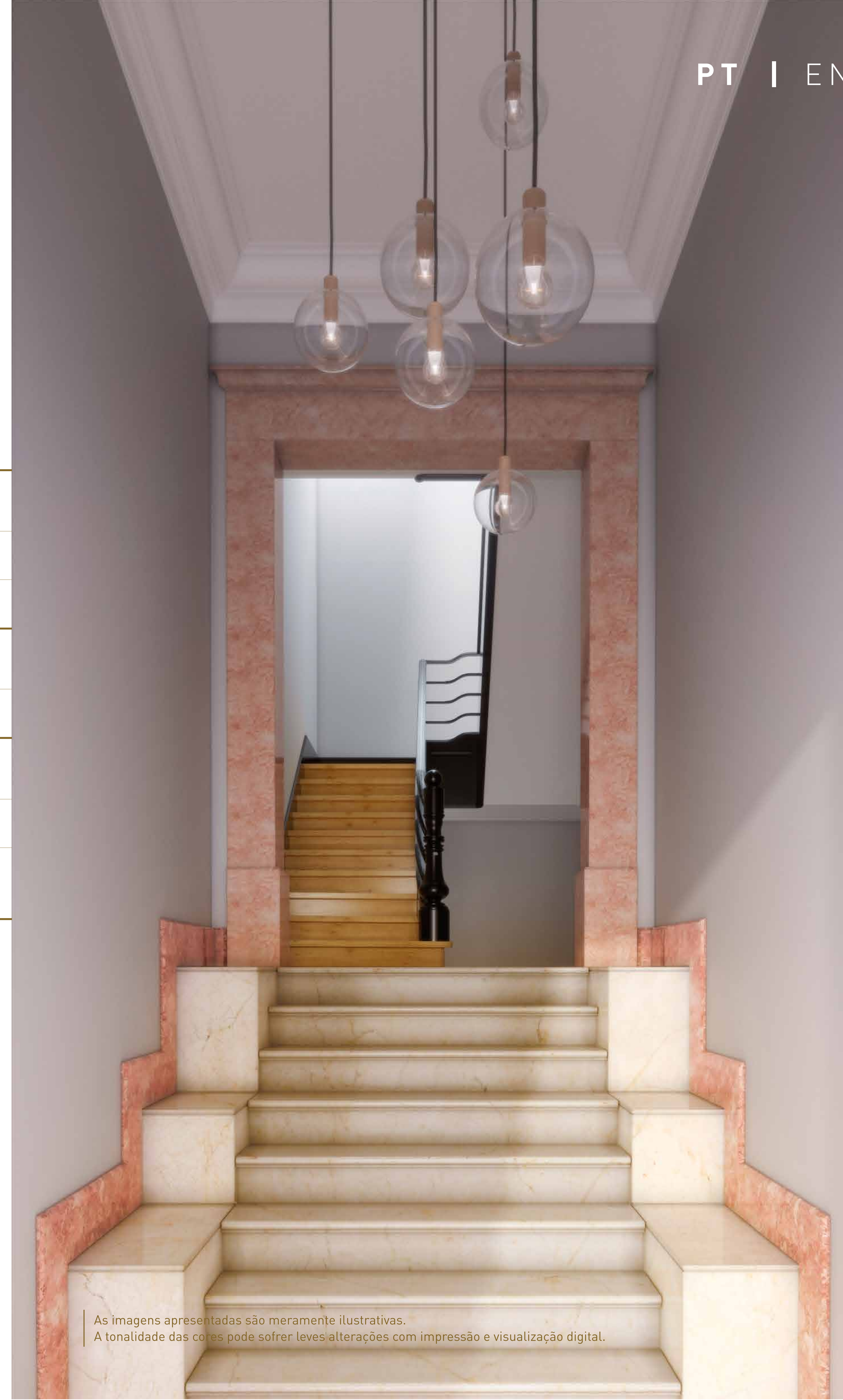
PISO 0

ÁREA COMUM | JARDIM 87,50M²

PISO 1

ÁREA COMUM | JARDIM 98,00M²

PISCINA 17,00M²



As imagens apresentadas são meramente ilustrativas.
A tonalidade das cores pode sofrer leves alterações com impressão e visualização digital.

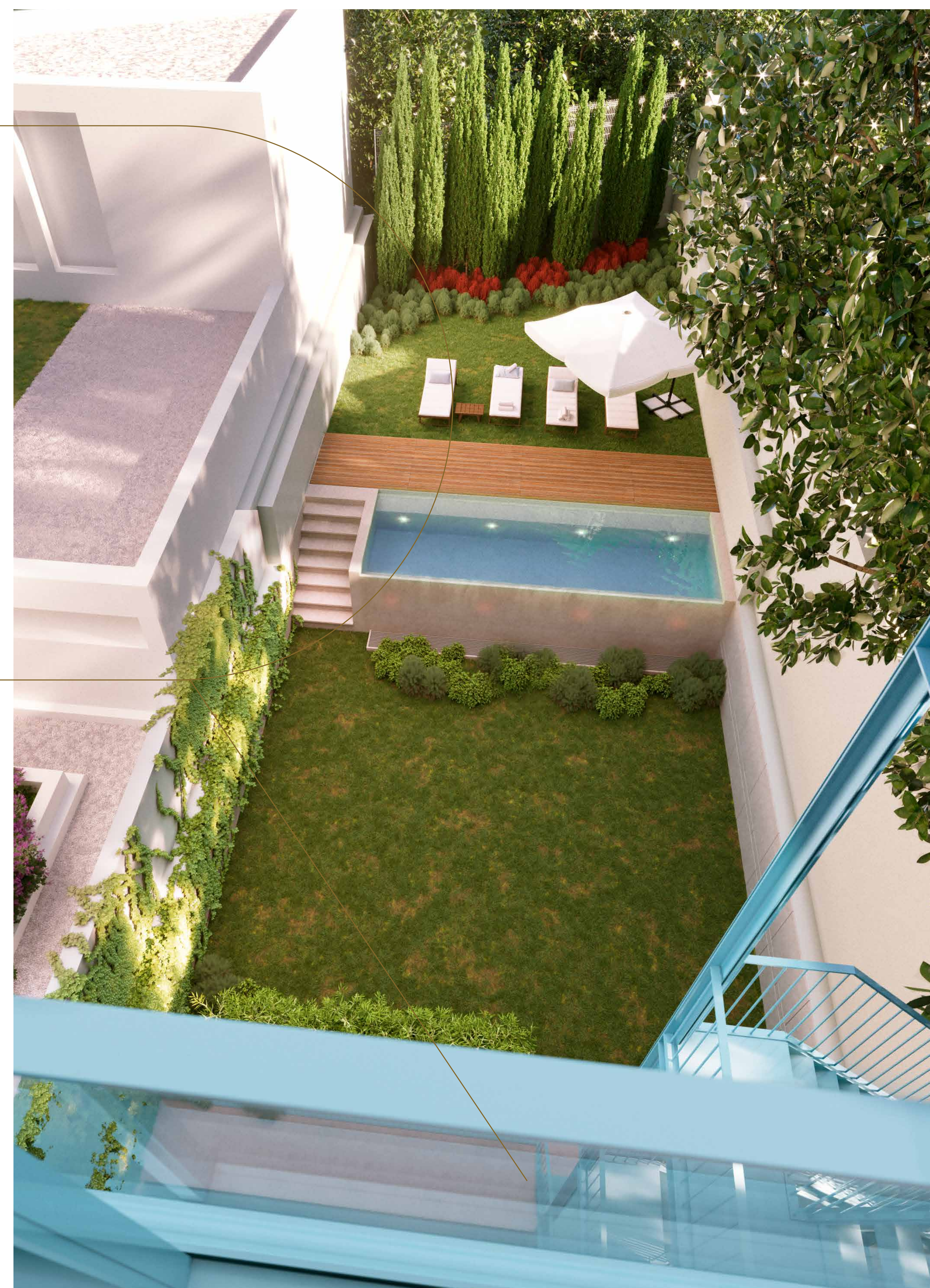
NEM REI, NEM FADISTA, TÊM UM JARDIM COMO O MEU



Sim, há um jardim secreto, um verdadeiro jardim secreto, longe do olhar de todos, cuidado nas traseiras abertas a poente, onde este sol que só em Lisboa aparece quase 300 manhãs por ano, como que por magia, me acompanha nos fins-de-tarde junto à piscina onde consigo sempre recuperar corpo e alma.

Sabes que esta é uma das mais antigas tradições de Lisboa, que desconhecia?
Ocultar da rua, e de todos os olhares, pequenos jardins privados. E só quem aqui vive compreende como todo o conceito de uma casa confortável só se completa com um jardim secreto, absolutamente isolado da vida exterior.

● “Lisboa, sabes...”
Eu sei. É uma rapariga descalça e leve,
um vento súbito e claro
nos cabelos,
algumas rugas finas
a espreitar-lhe os olhos,
a solidão aberta
nos lábios e nos dedos, descendo degraus
e degraus e degraus até ao rio.
Eu sei. E tu, sabias?







CONFORTO E FUNCIONALIDADE

- Discretos, nobres, e com materiais de primeiríssima qualidade, o apartamento obedece às tendências arquitetônicas mais atuais, aliando o respeito pela traça original da época de construção do edifício, e as mais recentes tecnologias de construção





AMBIENTE E BOM GOSTO

- O conforto absoluto dos materiais escolhidos faz-se sentir em todos os compartimentos, com as melhores tecnologias do mercado a facilitar a vivência do apartamento no dia-a-dia, englobadas de forma discreta num ambiente contemporâneo e urbano.





ONDE A ALMA RECUPERA

- E mal posso esperar para te trazer até aqui, de onde te escrevo neste fim-de-tarde dourado, uma madressilva aqui, um jasmim ali. E já advinhas.

PLANTAS

INFORMAÇÃO TÉCNICA

- PISO RÉS DO CHÃO
- T1 A**
- ABP 55,55M²



PLANTAS

INFORMAÇÃO TÉCNICA

- PISO RÉS DO CHÃO
T1 A
ABP 55,55M²



Cozinha equipada
Piso radiante nas casas de banho
Ambiente climatizado
Sistema vídeo porteiro
Jardim vertical no saguão
Piscina com borda infinita



PLANTAS

INFORMAÇÃO TÉCNICA

- PISO RÉS DO CHÃO

T2 B

ABP 100,30M²

+ ABP EXT 8,40M² + ARRUMO 1,60M²



PLANTAS

INFORMAÇÃO TÉCNICA

- PISO RÉS DO CHÃO
T2 B
ABP 100,30M²
+ ABP EXT 8,40M² + ARRUMO 1,60M²



Cozinha equipada
Piso radiante nas casas de banho
Ambiente climatizado
Sistema vídeo porteiro
Jardim vertical no saguão
Piscina com borda infinita



PLANTAS

INFORMAÇÃO TÉCNICA

- PISO 1º
T1 C
ABP 69,40M² + ARRUMO 1,20M²



PLANTAS

INFORMAÇÃO TÉCNICA

- PISO 1º
- T1 C
- ABP 69,40M² + ARRUMO 1,20M²



Cozinha equipada
Piso radiante nas casas de banho
Ambiente climatizado
Sistema vídeo porteiro
Jardim vertical no saguão
Piscina com borda infinita



PLANTAS

INFORMAÇÃO TÉCNICA

- PISO 1º
T2 D
ABP 100,30M² + ARRUMO 1,20M²



PLANTAS

INFORMAÇÃO TÉCNICA

- PISO 1º
- T2 D
- ABP 100,30M² + ARRUMO 1,20M²



Cozinha equipada
Piso radiante nas casas de banho
Ambiente climatizado
Sistema vídeo porteiro
Jardim vertical no saguão
Piscina com borda infinita



PLANTAS

INFORMAÇÃO TÉCNICA

- PISO 2º
T1 E
ABP 69,40M² + ARRUMO 1,25M²



PLANTAS

INFORMAÇÃO TÉCNICA

- PISO 2º
- T1 E
- ABP 69,40M² + ARRUMO 1,25M²



Cozinha equipada
Piso radiante nas casas de banho
Ambiente climatizado
Sistema vídeo porteiro
Jardim vertical no saguão
Piscina com borda infinita



PLANTAS

INFORMAÇÃO TÉCNICA

- PISO 2º
T2 F
ABP 100,30M² + ARRUMO 1,25M²



PLANTAS

INFORMAÇÃO TÉCNICA

- PISO 2º
- T2 F
- ABP 100,30M² + ARRUMO 1,25M²



Cozinha equipada
Piso radiante nas casas de banho
Ambiente climatizado
Sistema vídeo porteiro
Jardim vertical no saguão
Piscina com borda infinita



PLANTAS

INFORMAÇÃO TÉCNICA

- PISO 3º (PENTHOUSE)
T2 + 1 DUPLEX G
ABP 103,6M² + ARRUMO 1,25M²

PISO INFERIOR



PLANTAS

INFORMAÇÃO TÉCNICA

- PISO 3º (PENTHOUSE)
T2 + 1 DUPLEX G
ABP 103,6M² + ARRUMO 1,25M²

PISO SUPERIOR



PLANTAS

INFORMAÇÃO TÉCNICA

- PISO 3º (PENTHOUSE)
T2 + 1 DUPLEX G
ABP 103,6M² + ARRUMO 1,25M²



Cozinha equipada
Piso radiante nas casas de banho
Ambiente climatizado
Sistema vídeo porteiro
Jardim vertical no saguão
Piscina com borda infinita



PISO INFERIOR

PLANTAS

INFORMAÇÃO TÉCNICA

- PISO 3º (PENTHOUSE)
T2 + 1 DUPLEX G
ABP 103,6M² + ARRUMO 1,25M²



Cozinha equipada
Piso radiante nas casas de banho
Ambiente climatizado
Sistema vídeo porteiro
Jardim vertical no saguão
Piscina com borda infinita



PISO SUPERIOR

PLANTAS

INFORMAÇÃO TÉCNICA

- PISO 3º (PENTHOUSE)
T2 + 2 DUPLEX H
ABP 145,20M² + ARRUMO 4,35M²

PISO INFERIOR



PLANTAS

INFORMAÇÃO TÉCNICA

- PISO 3º (PENTHOUSE)
T2 + 2 DUPLEX H
ABP 145,20M² + ARRUMO 4,35M²

PISO SUPERIOR



PLANTAS

INFORMAÇÃO TÉCNICA

- PISO 3º (PENTHOUSE)
T2 + 2 DUPLEX H
ABP 145,20M² + ARRUMO 4,35M²



Cozinha equipada
Piso radiante nas casas de banho
Ambiente climatizado
Sistema vídeo porteiro
Jardim vertical no saguão
Piscina com borda infinita



PLANTAS

INFORMAÇÃO TÉCNICA

- PISO 3º (PENTHOUSE)
T2 + 2 DUPLEX H
ABP 145,20M² + ARRUMO 4,35M²



Cozinha equipada
Piso radiante nas casas de banho
Ambiente climatizado
Sistema vídeo porteiro
Jardim vertical no saguão
Piscina com borda infinita



PISO SUPERIOR



NOTAS

1. Plantas e imagens são meramente ilustrativas com sugestões de decoração. Os móveis e equipamentos não são parte integrante do contrato.
 2. As dimensões são medidas de parede a parede, podendo sofrer alterações em obra devido a caráter de reabilitação.
 3. Os revestimentos a serem utilizados na construção estão especificados no memorial descritivo.
 4. As plantas deverão sofrer variações decorrentes de exigências técnicas, estruturais e por solicitação de entidades competentes.
 5. A informação que se encontra nessa apresentação é meramente indicativa e não tem caráter contratual.
-

FICHA TÉCNICA

NOME: Secret Garden
MORADA: Av. António Augusto Aguiar, 195
PROMOÇÃO IMOBILIÁRIA: Ring Properties SA
CONSTRUÇÃO: Fileira
ARQUITETURA: GCCM Arquitectos
NÚMERO DE PISOS: 5
NÚMERO DE UNIDADES: 8
ÁREAS DAS UNIDADES: 55,55 m² a 145,20m²
ELEVADOR: 1
ÁREAS COMUNS: Jardim | Pátio | Piscina
TIPOLOGIAS: T1 a T2+2 duplex



PROMOÇÃO





SECRET

GARDEN

by RING PROPERTIES



WWW.SECRET-GARDEN.PT



RING PROPERTIES PRESENTS
IT'S LATEST RELEASE

THE MOST WELL KEPT SECRET

There is no bigger pleasure
than unraveling a well kept secret



SECRET

GARDEN

by RING PROPERTIES



It's said ever so slowly:
 "Lisbon, you know..."
 I know. She's a girl
 barefoot and light,
 a whiff of fresh air
 on her hair,
 tiny wrinkles
 peeping about her eyes,
 open solitude
 on her lips and fingers,
 stepping down
 step after step, till the river.
 I know. Did you?

Eugénio de Andrade, LISBON,
in Até Amanhã, 1956

✦
 LISBON AT YOUR
 FINGERTIPS

A slight breeze, sun touching the skin, broken sequence of the multiple coloured façades, unlevelled roof tops, streets carved up, and down the hill, swallows and sparrows fluttering about, the easygoingness of those lingering about the street cafés, the soft scent of rosewood and jasmine everywhere, and, above all, one's first glance of the river. One is never quite ready, on reaching such an european capital, so close to the World out there, for the sweetness of Lisbon. Yet, once here, the word "saudade" is understood. And Lisbon lives forever in our mind.



LISBON AND THE WATER PATHS

2020 is going to be a big year for Lisbon, which will then host the title of "European Green City". And "Praça de Espanha", right at our doorstep, will be changed into a large nature-based solution urban park, linking the Gulbenkian Park to "Sete Rios" – which means Seven Rivers – allowing the old soft water paths of the city to flow free.

Praça de Espanha will be connecting its green areas with the Vale de Alcântara green corridor, linking up the city's natural amenities, such as Monsanto Park – for which the city has received the Sustainable Forest Management Certification – and the Tagus River, with cycle paths and walkways, giving its citizens greater access to green spaces.

Along this corridor, more than 600 trees will be allowing wildlife to flourish, protecting its biodiversity, in a commitment to protect and enhance the city's natural areas, while also providing quality outdoor recreational space for its citizens.

◆ EUROPEAN GREEN CITY



◆

FROM THE
TRAVELER KING
PARK TILL THE FADO
DIVA GARDEN THE

LISBON

STORY

◆

HAND IN HAND WITH LISBON

Traced and built to meet the aesthetic and cultural demands of the 1920s, the city's "New Avenues" carved to the West, wide open to the mountain air of Monsanto, now connected by a green corridor to the Eduardo VII Park, South view to Avenida da Liberdade, the most sophisticated avenue in the capital.

◆



OF DREAMS



RHYTHM AND BLUES



- When the neighborhood was born in the 1930s, with buildings keeping true to geometries and straight lines typical of the Art Deco taste, it was not immediately baptized or completed. Over time, the neighborhood would be called "Azul" – Blue – for the most prosaic reason of all: in the eyes of those passing along its three streets, Fialho de Almeida, Ressano Garcia, and Ramalho Ortigão, all parallel to each other, it looked blue. Purely because each and every single shutter, of the many wooden shutters on the buildings, was painted blue.

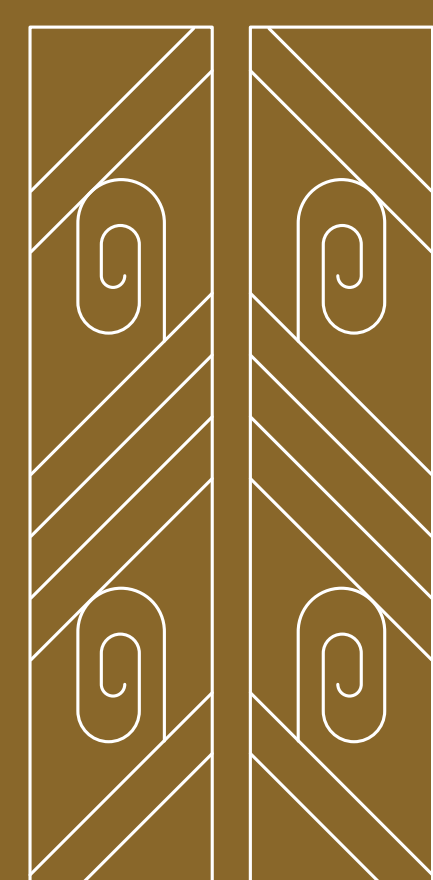
No wonder this is now one of the most coveted neighborhood in Lisbon. Life may still stroll along at a small neighborhood pace, some of the best traditional restaurants, gourmet grocery stores, old

fashioned ice cream parlors, modern bakeries with freshly baked bread, just two steps away. Yet, nothing compares to the supreme pleasure of having the best international brands, all gathered in one single store, right across the street. Open till quite late, boasting the most beautiful Louboutin handbag, next to a Château Mouton Rothschild, two steps away from a Dux bed.

To the north, "The Avenues" will now enjoy the company the remodeled Praça de Espanha, the current "Water Paths" recovery project, a stone's throw from the extraordinary Gulbenkian Garden, primordial home of culture through the Museum of Contemporary Art and the Sunday Concerts with live jazz outdoors in the garden amphitheater.

SO EASY TO
BE GREEN

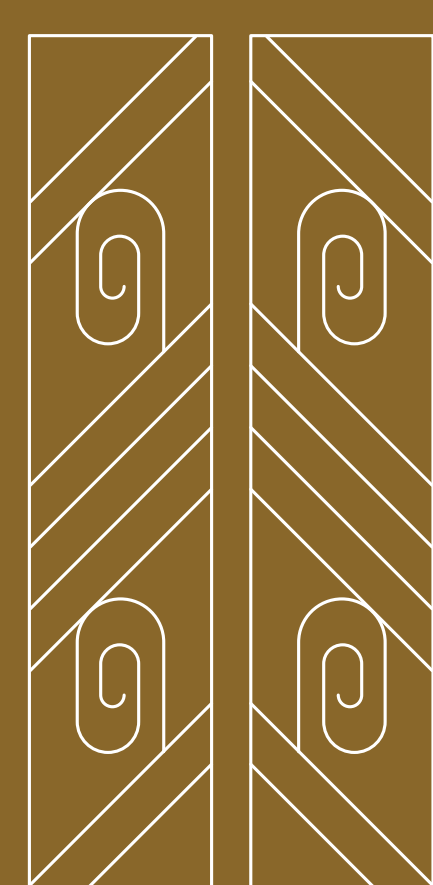




SECRET

GARDIEN

by RING PROPERTIES

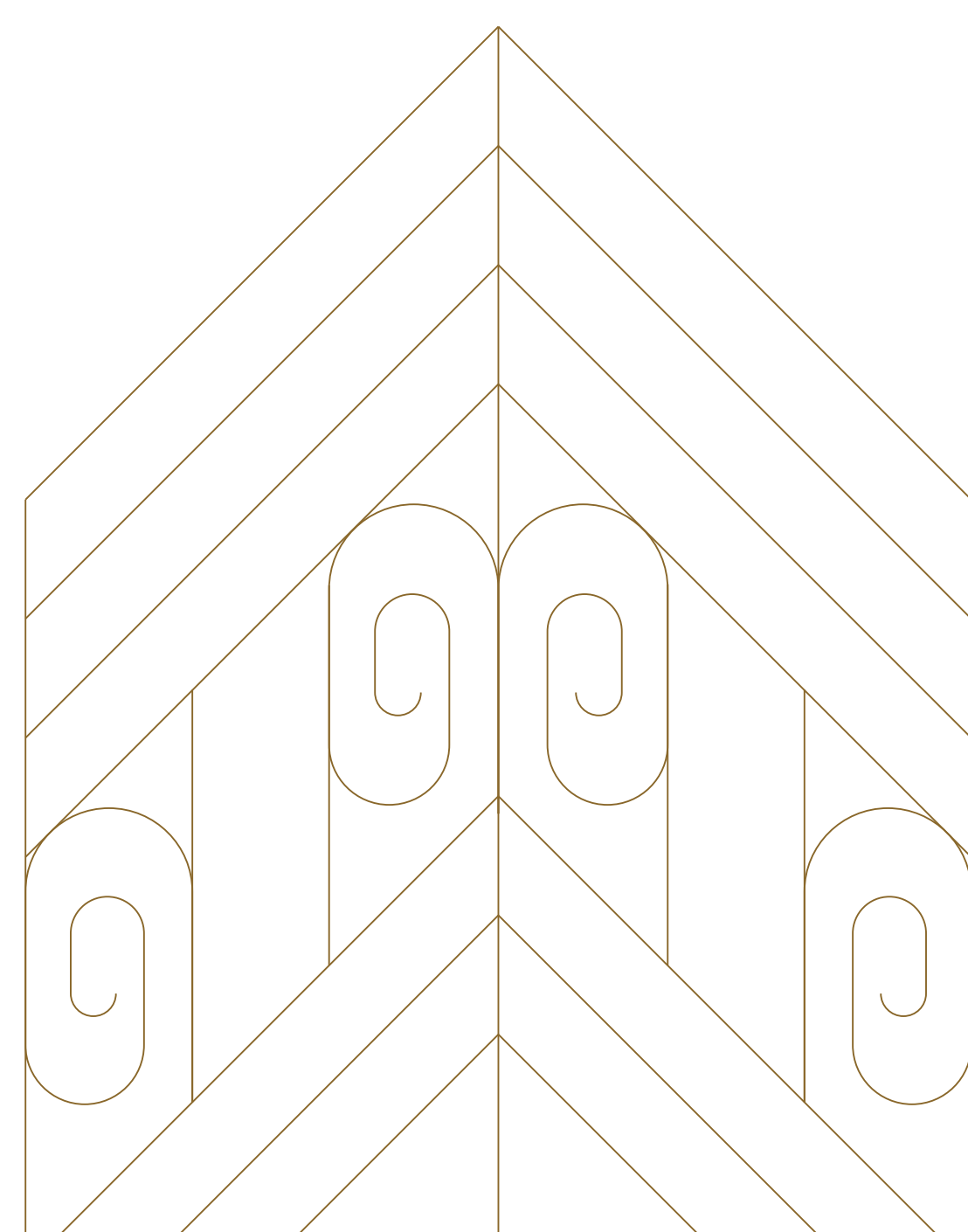


- Choosing Lisbon's New Avenues to live has been living two steps away from almost everything we want as part of our lives, being able to walk almost anywhere, or ride any of the transports which cover the city from end to end. Plus, all the main exits from Lisbon, as well as the most direct route to the airport, are right in sight, sparing me from traffic jams and appeasing my green conscience

THE SECRET TO KEEPING A SECRET

Ah, my secret ... I'll get there.

Remember my favorite book,
with the story of this
child who moves to another country,
and who does not know anyone
but the uncle with whom she went to live,
in old century house,
and on a certain sunny morning she finds a
secret garden, hidden behind walls?



THE MOST WELL KEPT SECRET

My secret, voila!

I must first ask you over for a couple of days at my new home . I know it is surprising, but I also know, as in the poem, that as soon as you land in Lisbon, and arrive at this street, and look up at this facade, you will recognize it as the place I have always sought, in which I have imagined myself living from the very first moment I laid eyes on it.



YOUR STYLE WILL FIND THE IDEAL ADDRESS HERE



GROUND FLOOR

1 BEDROOM A GROSS AREA 55,55 sqm

2 BEDROOM B GROSS AREA 100,30 sqm + 8,40 sqm + STORAGE 1,60 sqm

1ST FLOOR

1 BEDROOM C GROSS AREA 69,40 sqm + STORAGE 1,20 sqm

2 BEDROOM D GROSS AREA 100,30 sqm + STORAGE 1,20 sqm

2ND FLOOR

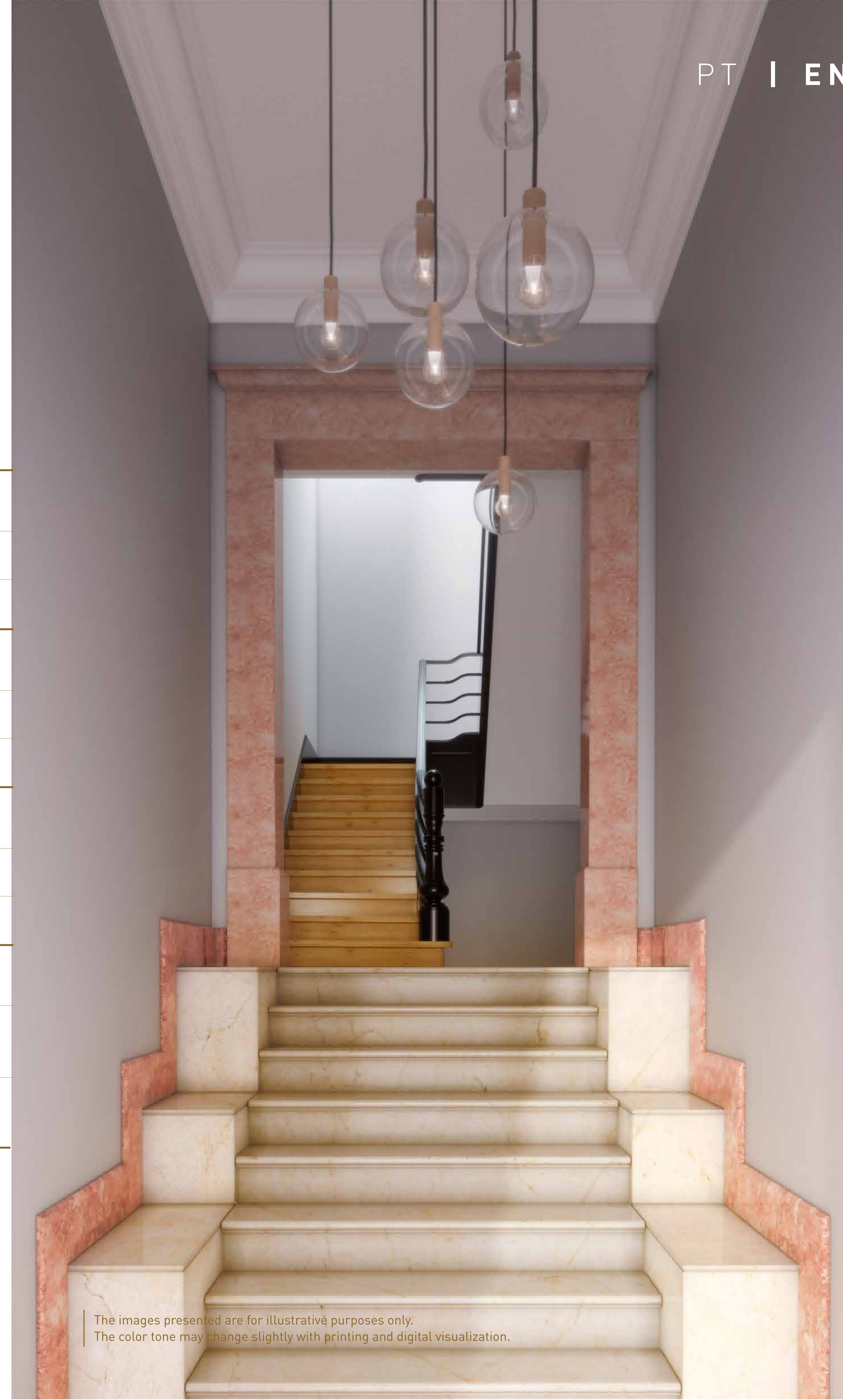
1 BEDROOM E GROSS AREA 69,40 sqm + STORAGE 1,25 sqm

2 BEDROOM F GROSS AREA 100,30 sqm + STORAGE 1,25 sqm

3RD FLOOR (PENTHOUSE)

T2 + 1
DUPLEX G GROSS AREA 103,6 sqm + STORAGE 1,25 sqm

T2 + 2
DUPLEX H GROSS AREA 145,20 sqm + STORAGE 4,35 sqm



The images presented are for illustrative purposes only.
The color tone may change slightly with printing and digital visualization.

YOUR STYLE WILL FIND THE IDEAL ADDRESS HERE



-1 FLOOR

STORAGE

COMMON AREA | COURTYARD 21,80 sqm

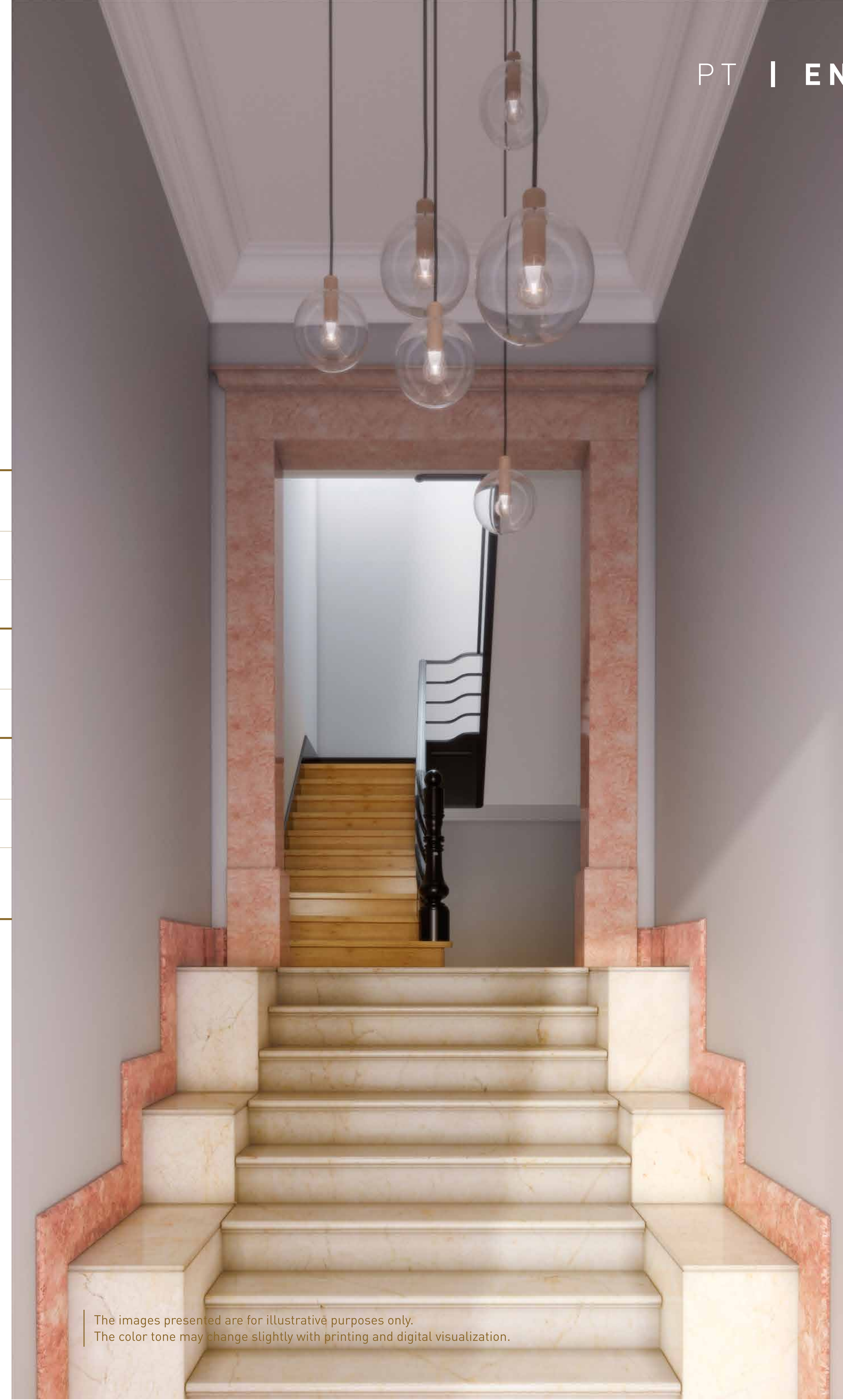
GROUND FLOOR

COMMON AREA | GARDEN 87,50 sqm

1ST FLOOR

COMMON AREA | GARDEN 87,50 sqm

POOL 17,00 sqm



The images presented are for illustrative purposes only.
The color tone may change slightly with printing and digital visualization.

NOR KING, NOR FAIRY, HAVE A GARDEN LIKE MINE



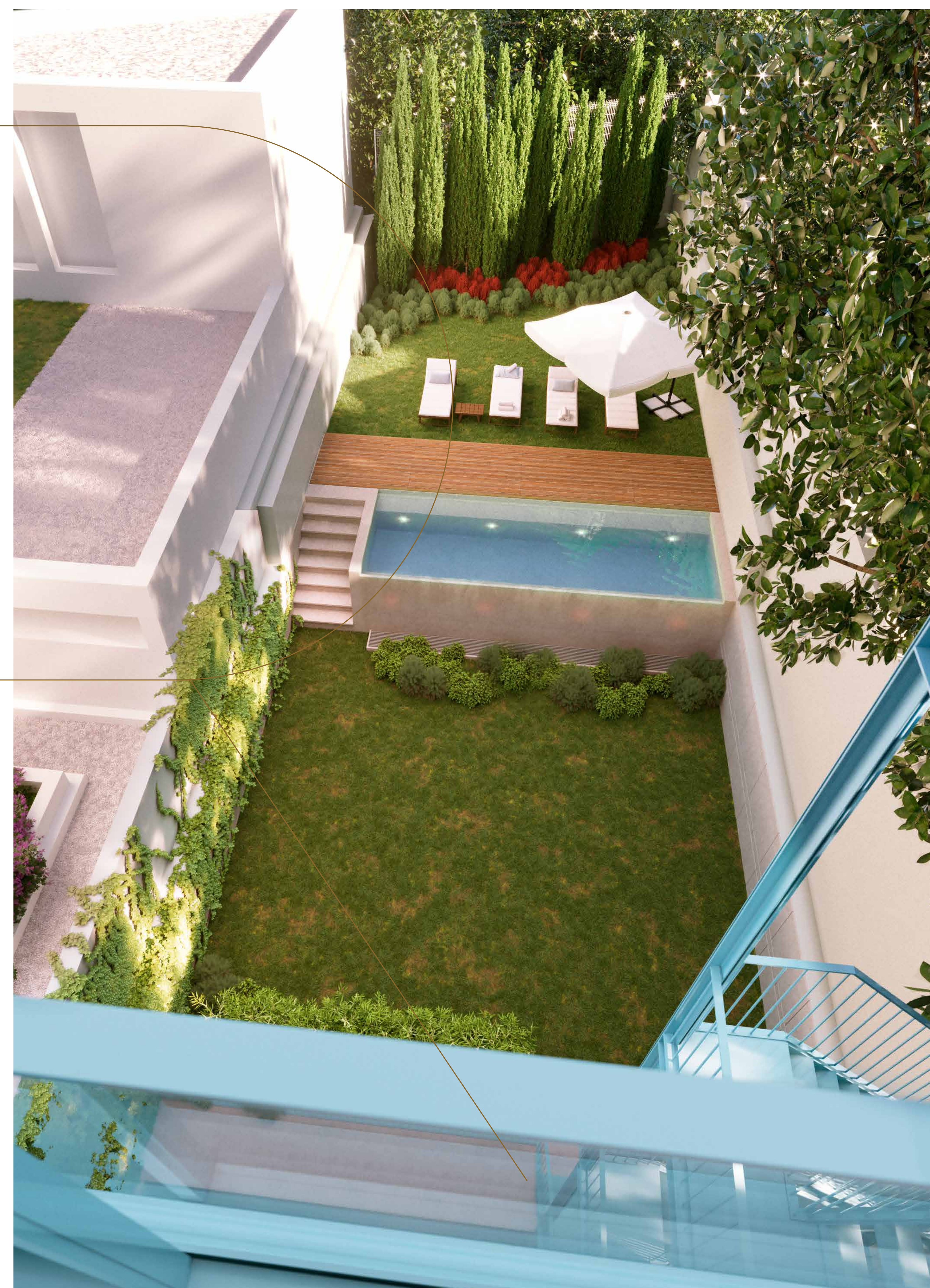
Yes, there is a secret garden, a truly secret garden, far from the eyes of all, cared for in the rear, opened to the west, where this sun which but in Lisbon shines almost 300 mornings a year, as if by magic, keeping me company late in the afternoon at the pool where I recover body and soul.

Did you know this is to be one of the oldest Lisbon traditions?

To hide from the street, from any possible eyes, small private gardens. Only by living here can one understand how the whole concept of a cozy house is not complete without a secret garden, absolutely isolated from all all life outside.



- "Lisbon, you know..."
I know. She's a girl barefoot and light,
a whiff of fresh air
on her hair,
tiny wrinkles
peeping about her eyes,
open solitude
on her lips and fingers,
stepping down
step after step, till the river.
I know. Did you?"



The images presented are for illustrative purposes only.
The color tone may change slightly with printing and digital visualization.





COMFORT AND FUNCTIONALITY

- Discreet, noble, and boasting top quality materials, the apartments follow the most current architectural trends, combining respect for the original design of the building and the latest construction technologies.





ATMOSPHERE AND GOOD TASTE

- The absolute comfort of the materials chosen is felt throughout all rooms, with top market technologies simplifying everyday life, discreetly merged into a contemporary urban environment





WHERE THE SOUL RECOVERS

- And I can hardly wait to have you over, right where I'm sitting while I write to you, under the golden light of the end of a Lisbon afternoon, a honeysuckle here, a jasmine there. And all you now already know about.

PLANS

TECHNICAL INFORMATION

- **GROUND FLOOR**
1 BEDROOM A
GROSS AREA 55,55 sqm



PLANS

TECHNICAL INFORMATION

- **GROUND FLOOR**
1 BEDROOM A
GROSS AREA 55,55 sqm



Equipped kitchen
Underfloor heating in the bathrooms
Climatized environment
Video doorman system
Vertical garden in the lobby
Infinity pool



PLANS

TECHNICAL INFORMATION

- **GROUND FLOOR**
2 BEDROOM B
GROSS AREA 100,30 sqm
+ 8,40 sqm + STORAGE 1,60 sqm



PLANS

TECHNICAL INFORMATION

- **GROUND FLOOR**
2 BEDROOM B
GROSS AREA 100,30 sqm
+ 8,40 sqm + STORAGE 1,60 sqm



Equipped kitchen
Underfloor heating in the bathrooms
Climatized environment
Video doorman system
Vertical garden in the lobby
Infinity pool



PLANS

TECHNICAL INFORMATION

- 1ST FLOOR

1 BEDROOM C

GROSS AREA 69,40 sqm + STORAGE 1,20 sqm



PLANS

TECHNICAL INFORMATION

- 1ST FLOOR
1 BEDROOM C
GROSS AREA 69,40 sqm + STORAGE 1,20 sqm



Equipped kitchen
Underfloor heating in the bathrooms
Climatized environment
Video doorman system
Vertical garden in the lobby
Infinity pool



PLANS

TECHNICAL INFORMATION

- 1ST FLOOR

2 BEDROOM D

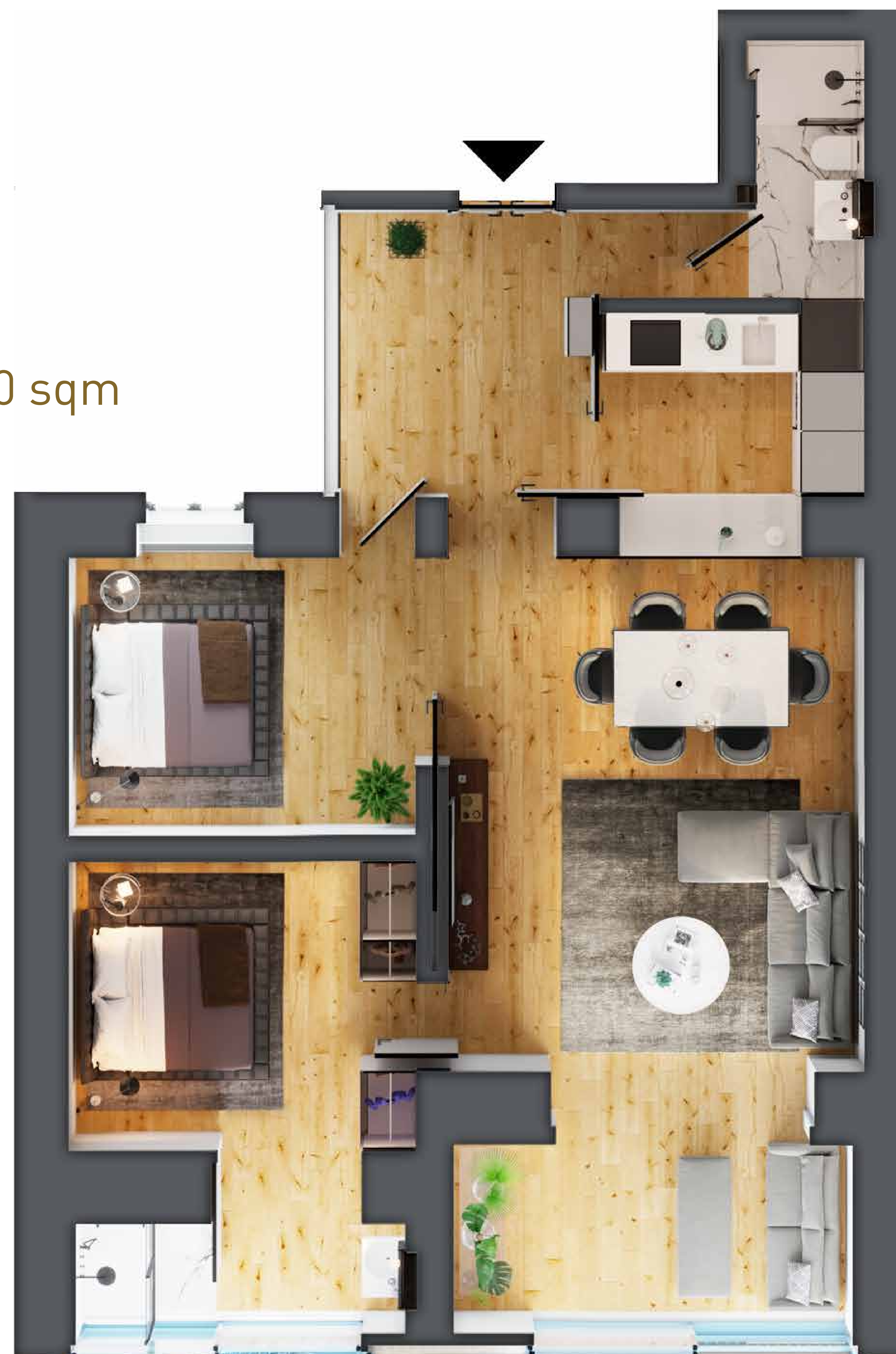
GROSS AREA 100,30 sqm + STORAGE 1,20 sqm



PLANS

TECHNICAL INFORMATION

- 1ST FLOOR
- **2 BEDROOM D**
- GROSS AREA 100,30 sqm + STORAGE 1,20 sqm



Equipped kitchen
Underfloor heating in the bathrooms
Climatized environment
Video doorman system
Vertical garden in the lobby
Infinity pool

PLANS

TECHNICAL INFORMATION

- **2ND FLOOR**
1 BEDROOM E
GROSS AREA 69,40 sqm + STORAGE 1,25 sqm



PLANS

TECHNICAL INFORMATION

- **2ND FLOOR**
1 BEDROOM E
GROSS AREA 69,40 sqm + STORAGE 1,25 sqm



Equipped kitchen
Underfloor heating in the bathrooms
Climatized environment
Video doorman system
Vertical garden in the lobby
Infinity pool



PLANS

TECHNICAL INFORMATION

- 2ND FLOOR

2 BEDROOM F

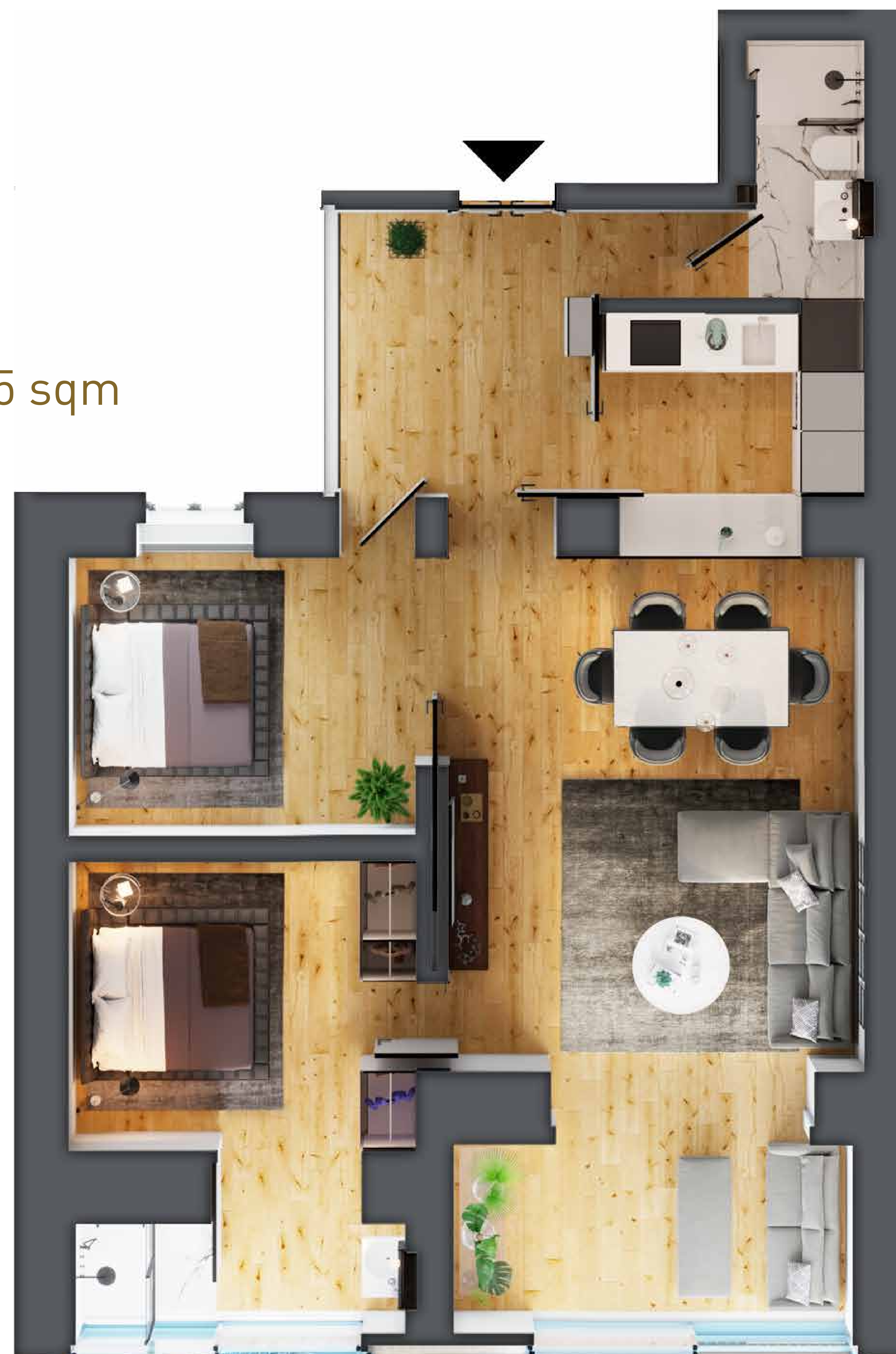
GROSS AREA 100,30 sqm + STORAGE 1,25 sqm



PLANS

TECHNICAL INFORMATION

- **2ND FLOOR**
2 BEDROOM F
GROSS AREA 100,30 sqm + STORAGE 1,25 sqm



Equipped kitchen
Underfloor heating in the bathrooms
Climatized environment
Video doorman system
Vertical garden in the lobby
Infinity pool

PLANS

TECHNICAL INFORMATION

- 3RD FLOOR (PENTHOUSE)
T2 + 1 DUPLEX G
GROSS AREA 103,6 sqm + STORAGE 1,25 sqm

LOWER FLOOR



PLANS

TECHNICAL INFORMATION

- 3RD FLOOR (PENTHOUSE)
T2 + 1 DUPLEX G
GROSS AREA 103,6 sqm + STORAGE 1,25 sqm

UPPER FLOOR



PLANS

TECHNICAL INFORMATION

- 3RD FLOOR (PENTHOUSE)
T2 + 1 DUPLEX G
GROSS AREA 103,6 sqm + STORAGE 1,25 sqm



Equipped kitchen
Underfloor heating in the bathrooms
Climatized environment
Video doorman system
Vertical garden in the lobby
Infinity pool



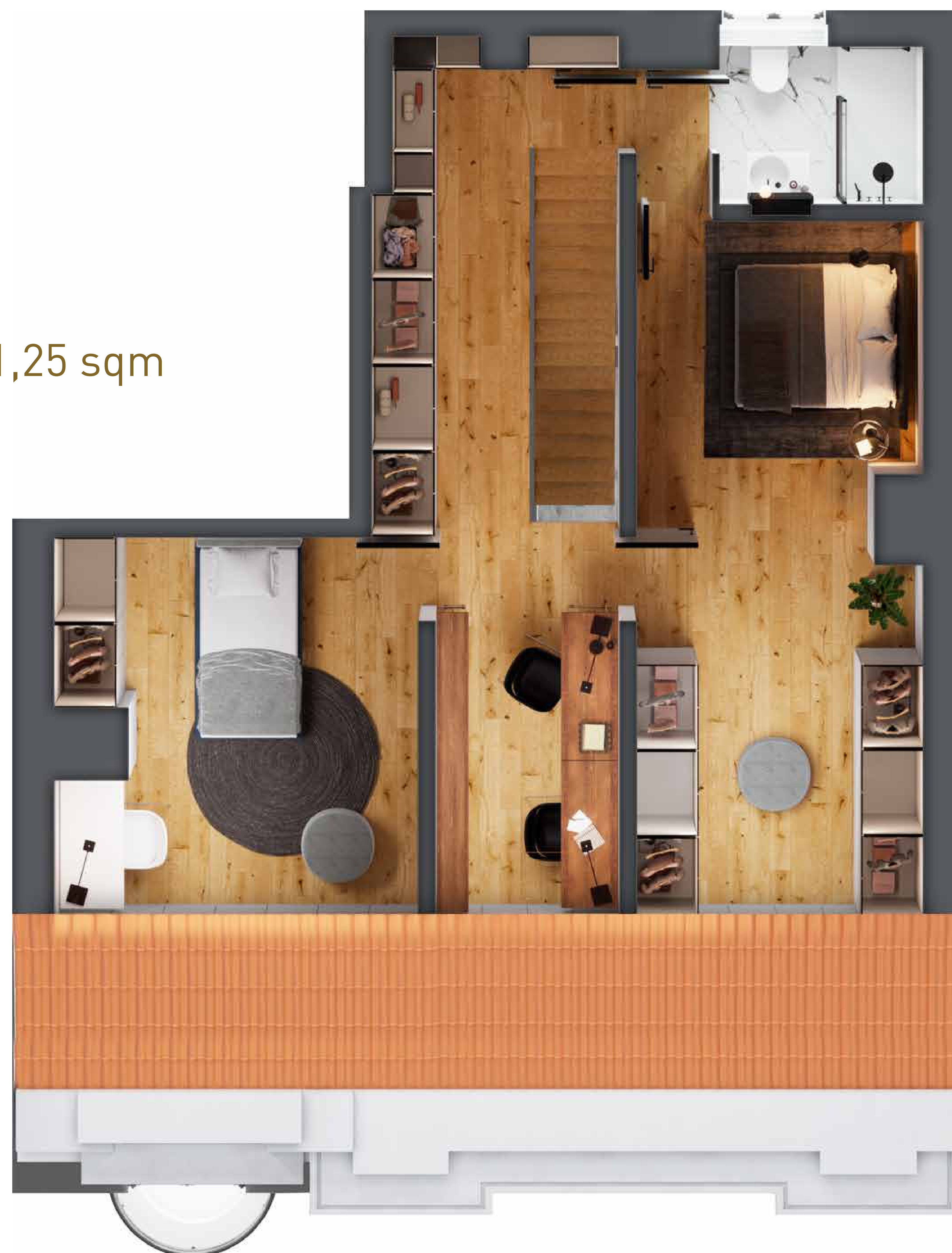
PLANS

TECHNICAL INFORMATION

- 3RD FLOOR (PENTHOUSE)
T2 + 1 DUPLEX G
GROSS AREA 103,6 sqm + STORAGE 1,25 sqm



Equipped kitchen
Underfloor heating in the bathrooms
Climatized environment
Video doorman system
Vertical garden in the lobby
Infinity pool



UPPER FLOOR

PLANS

TECHNICAL INFORMATION

- **3RD FLOOR (PENTHOUSE)**
T2 + 2 DUPLEX H
GROSS AREA 145,20 sqm + STORAGE 4,35 sqm

LOWER FLOOR



PLANS

TECHNICAL INFORMATION

- **3RD FLOOR (PENTHOUSE)**
T2 + 2 DUPLEX H
GROSS AREA 145,20 sqm + STORAGE 4,35 sqm

UPPER FLOOR



PLANS

TECHNICAL INFORMATION

- 3RD FLOOR (PENTHOUSE)
T2 + 2 DUPLEX H
GROSS AREA 145,20 sqm + STORAGE 4,35 sqm



Equipped kitchen
Underfloor heating in the bathrooms
Climatized environment
Video doorman system
Vertical garden in the lobby
Infinity pool



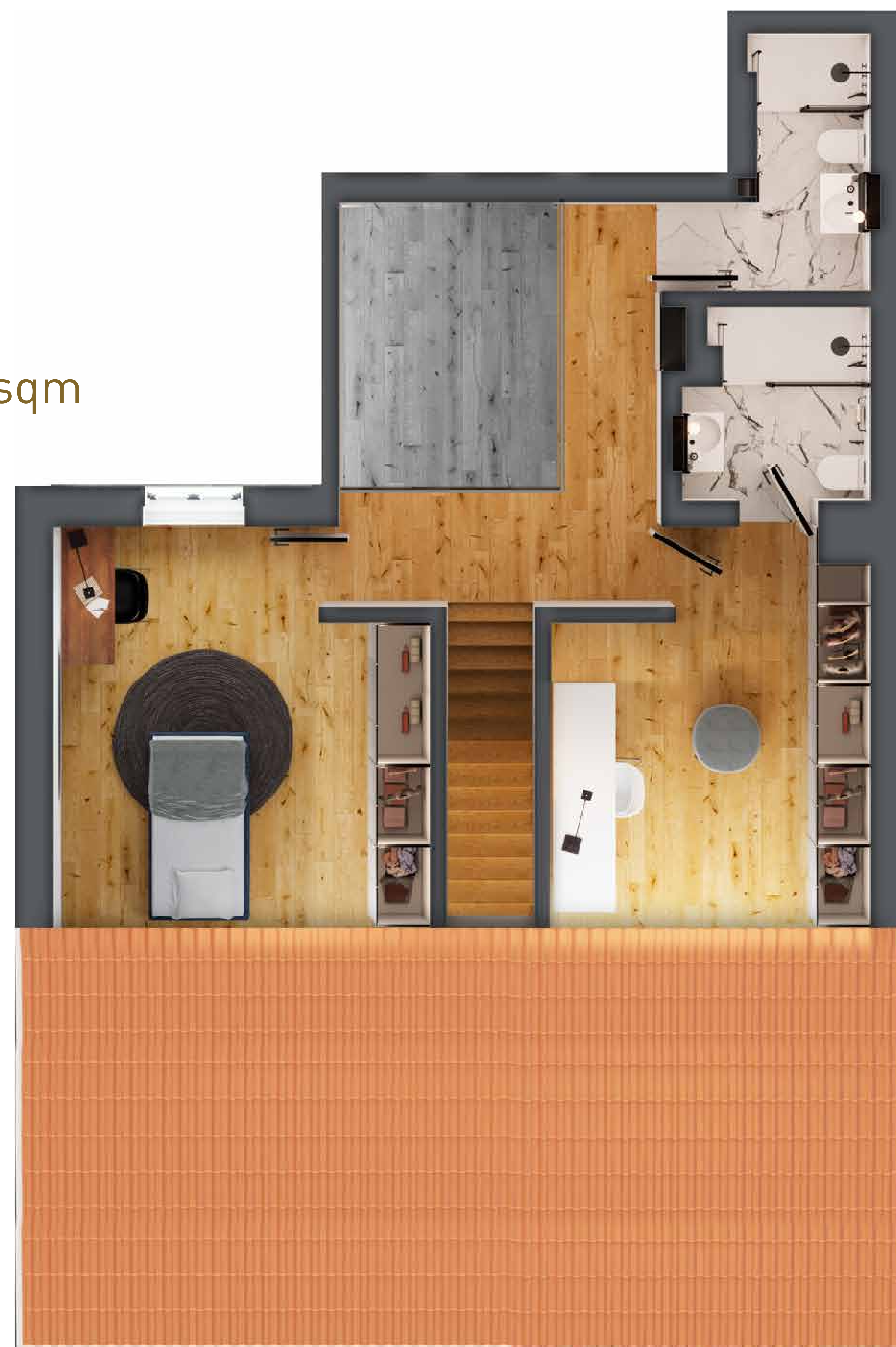
PLANS

TECHNICAL INFORMATION

- **3RD FLOOR (PENTHOUSE)**
T2 + 2 DUPLEX H
GROSS AREA 145,20 sqm + STORAGE 4,35 sqm



Equipped kitchen
Underfloor heating in the bathrooms
Climatized environment
Video doorman system
Vertical garden in the lobby
Infinity pool



UPPER FLOOR



SECRET
GARDEN
by RING PROPERTIES



SIDE NOTES

1. Blueprints and pictures are merely illustrative with decoration suggestions. Furniture and equipment are not part of the contract.
 2. Dimensions are obtained from wall-to-wall measurements, and may undergo alterations during construction due to the character of rehabilitation.
 3. Coatings to be used in construction are specified in the descriptive memo.
 4. Blueprints may undergo variations due to technical or structural needs, as well as at request of competent authorities.
 5. The information contained in this presentation is merely suggestive and not legally bound.
-

DATASHEET

NAME: SECRET GARDEN
ADDRESS: Av. António Augusto Aguiar, 195
REAL ESTATE PROMOTION: Ring Properties SA
CONSTRUCTION: Fileira
ARCHITECTURE: GCCM Architects
NUMBER OF FLOORS: 5
NUMBER OF UNITS: 8
AREAS OF THE UNITS: 55.55m² to 175.66m²
ELEVATOR: 1
COMMON AREAS: GARDEN | COURTYARD | POOL
SIZES: 1 Bedroom to 2 bedroom apartments + 2 bedroom DUPLEX apartment



DEVELOPMENT

